

# НАВОДНЕНИЕ

- затопление водой местности в результате ливней, продолжительных дождей, снегопадов, бурного таяния снегов, ветрового нагона воды на морское побережье и пр., причиняющее материальный ущерб, наносящее урон здоровью населения или приводящее к его гибели

## ПРИ ЗАБЛАГОВРЕМЕННОМ ОПОВЕЩЕНИИ О НАВОДНЕНИИ



ВКЛЮЧИТЕ ТЕЛЕВИЗОР, РАДИО, ПОСЛУШАЙТЕ СООБЩЕНИЕ



ОТКЛЮЧИТЕ ВОДУ, ГАЗ, ЭЛЕКТРИЧЕСТВО, ПОГАСИТЕ ОГОНЬ В ПЕЧИ



ЗАПАСИТЕ ПИЩУ И ВОДУ В ГЕРМЕТИЧЕСКОЙ ТАРЕ



УКРЕПИТЕ (ЗАБЕЙТЕ) ОКНА, ДВЕРИ НИЖНИХ ЭТАЖЕЙ



ИДИТЕ НА ЭВАКУАЦИОННЫЙ ПУНКТ



ВОЗЬМИТЕ НЕОБХОДИМЫЕ ВЕЩИ И ДОКУМЕНТЫ



ПЕРЕНЕСИТЕ НА ВЕРХНИЕ ЭТАЖИ ЦЕННЫЕ ВЕЩИ

**Затопление** – покрытие территории водой в период половодья или паводков

**Подтопление** – повышение уровня грунтовых вод, нарушающее нормальное использование и эксплуатацию расположенных на ней объектов

## ПРИ ВНЕЗАПНОМ НАВОДНЕНИИ

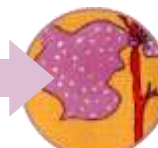
ДО ПРИБЫТИЯ ПОМОЩИ:



ЭВАКУИРУЙТЕСЬ В БЛИЖАЙШЕЕ БЕЗОПАСНОЕ МЕСТО



ОСТАВАЙТЕСЬ ТАМ ДО СХОДА ВОДЫ



ПОДАВАЙТЕ СИГНАЛЫ:  
ДНЕМ – БЕЛЫМ ИЛИ ЦВЕТНЫМ ПОЛОТНИЩЕМ  
НОЧЬЮ – ФОНАРИКОМ

ПРИ НЕОБХОДИМОСТИ САМОЭВАКУАЦИИ:



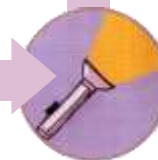
ЭВАКУИРУЙТЕСЬ, КОГДА ВОДА ДОСТИГЛА ОТМЕТКИ ВАШЕГО ПРЕБЫВАНИЯ



ИСПОЛЬЗУЙТЕ ПЛОТ ИЗ ПОДРУЧНЫХ СРЕДСТВ



БЫСТРО ЗАЙМИТЕ БЛИЖАЙШЕЕ ВОЗВЫШЕННОЕ МЕСТО



## ПРИ НАЛИЧИИ ЛОДКИ ИЛИ ДРУГОГО ПЛАВСРЕДСТВА



СРОЧНО ПОМОГИТЕ ЛЮДЯМ, ОКАЗАВШИМСЯ В ВОДЕ



ВЫВОЗИТЕ ДЕТЕЙ, ЖЕНЩИН, СТАРИКОВ И БОЛЬНЫХ



ПРЕДОСТАВЬТЕ ПЛАВСРЕДСТВО ДЛЯ ЭВАКУАЦИИ

## ПОСЛЕ НАВОДНЕНИЯ

ПОСЛЕ СПАДА ВОДЫ:



ОСТЕРЕГАЙТЕСЬ ПОРВАННЫХ И ПРОВИСШИХ ЭЛЕКТРОПРОВОДОВ



НЕ УПОТРЕБЛЯЙТЕ ПРОДУКТЫ, ПОПАВШИЕ В ВОДУ



НЕ ИСПОЛЬЗУЙТЕ ВОДУ ДО САНИТАРНОЙ ПРОВЕРКИ

ВОЙДЯ В ЖИЛИЩЕ:



ОТКРОЙТЕ ДВЕРИ И ОКНА ДЛЯ ПРОВЕТРИВАНИЯ



НЕ ПОЛЬЗУЙТЕСЬ ОТКРЫТЫМ ОГНЕМ ДО ПОЛНОГО ПРОВЕТРИВАНИЯ



НЕ ВКЛЮЧАЙТЕ ОСВЕЩЕНИЕ И ЭЛЕКТРОПРИБОРЫ ДО ПРОВЕРКИ ЭЛЕКТРОСЕТЕЙ

## ОКАЗАВШИСЬ В ВОДЕ



ОТТАЛКИВАЙТЕ  
ОПАСНЫЕ ПРЕДМЕТЫ  
С ОСТРЫМИ КРАЯМИ



ДЕРЖИТЕСЬ ЗА ПЛАВАЮЩИЕ  
ПРЕДМЕТЫ



ПОПЫТАЙТЕСЬ СВЯЗАТЬ ИЗ  
ПЛАВАЮЩИХ ПРЕДМЕТОВ  
ПЛОТ И ЗАБРАТЬСЯ НА НЕГО

## ФИЗИОЛОГИЧЕСКИЕ ИЗМЕНЕНИЯ В ОРГАНИЗМЕ ЧЕЛОВЕКА, НАХОДЯЩЕГОСЯ В ВОДЕ

Температура воды, град.С	Критическое время, ч	
	потери сознания	наступления смерти
0	0,25	0,25-7,0
10	0,5-1,0	1,0-2,0
15	2,0-4,0	6,0-8,0
20	3,0-7,0	-
25	12,0	-
30	70,0	72,0-75,0

ОКАЗАВШИСЬ В ЗОНЕ ЗАТОПЛЕНИЯ,  
ОСТАВАЙТЕСЬ НА ВЕРХНЕМ ЭТАЖЕ ИЛИ КРЫШЕ  
ЗДАНИЯ, НА ДЕРЕВЕ ИЛИ ДРУГОМ  
ВОЗВЫШЕННОМ МЕСТЕ

САМОЭВАКУАЦИЮ МОЖНО ПРОВОДИТЬ  
ТОЛЬКО ПРИ РЕАЛЬНОЙ УГРОЗЕ ЖИЗНИ

## Телефоны экстренного реагирования

*Единая служба спасения*



**01**  
**(112)**

*Скорая помощь*

**03**



Главное Управление МЧС  
России по Ульяновской  
области

# ПАМЯТКА

по действиям населения  
при наводнении

# НАВОДНЕНИЕ

г. Ульяновск